

Jeep®

INSTRUCTIONS MANUAL

• **WILLYS TERRA DOME** •

텐트(타프) 사용전 주의 사항

캠핑 전

1. 야외에서 텐트를 펼칠 때에는 반드시 깨끗한 비닐 또는 방수원단을 바닥에 설치한 후 펼쳐야 합니다. 본 사의 제품에는 원활한 공기순환과 넓은 시야확보를 위해 고급 메쉬 소재의 장을 최대한 많은 면적에 활용하고 있습니다. 하지만 설치 과정에서 바닥에 고급 메쉬 소재가 굴릴 수 있으니 반드시 유의하시기 바랍니다.
2. 캠핑을 떠나기 전에 구성품이 모두 있는지 확인하시기 바랍니다.
3. 텐트의 목적 이외에는 사용을 금합니다.
4. 텐트 설치 설명서를 반드시 1회 이상 읽어본 후 설치하시기 바랍니다.
5. 설치 중 무리한 힘을 가할 경우 텐트에 이상이 생길 수 있습니다. 특히 이로 인하여 발생하는 프레임의 파손, 번딩 부분의 형 현상에 대해서는 유상 A/S를 받으셔야 합니다.
(제품의 안전한 사용 권장사항을 지키지 않는 경우로 인해 발생하는 문제에 대해서는 모두 유상 A/S 를 받으셔야 합니다.)
6. 당사에서 사전 검수를 통한 또는 배송 과정에 의한 프레임 굴림 현상이 있을 수 있습니다.
이것은 교환 / 환불 대상이 아닙니다.

캠핑 중

1. 주변에 위험요소가 없는지 확인합니다. 강, 계곡 또는 야생동물 위험지역, 낙석우려 등 환경적인 외부 요소들을 잘 확인하여 텐트를 설치하시기 바랍니다. 소나무가 많은 송림 지역에 텐트를 설치하는 경우, 나무에서 텐트로 접촉 /반복적으로 떨어지는 물방울과 나뭇가지, 송진, 수액 등이 텐트 원단의 기능을 떨어뜨려 발수, 방수, 난연 기능의 저하 및 원단 오염의 원인을 일으킬 수 있습니다.
2. 텐트의 안에서 화기용품 사용하지 않습니다. 고기를 굽거나, 가스랜턴을 내부에서 사용할 경우 화재의 위험과 산소 부족 등 위험한 사고의 원인이 될 수 있으며, 결로를 일으키는 원인이 됩니다.
3. 취침 시, 충분한 환기를 시킵니다. 취침 중 환기가 이뤄지지 않을 경우 산소부족으로 인한 호흡 곤란이 발생할 수 있으며, 결로를 일으키는 주요한 원인이 될 수 있습니다.
4. 우천 시, 빙도의 배수로를 확보합니다. 머드 스커트는 비를 막기 위함이 아니니 빗물이 흘러 들어올 경우 고객님께 피해가 가지 않도록 유의하시기 바랍니다.
5. 모든택과 가이오프를 설치합니다. 부착 또는 제공된 로프를 명상시에도 반드시 설치하여 피해를 예방합니다.
6. 폭염 시, 모든 문을 개방하고 그늘로 피하시기 바랍니다. 폭염 시에는 밀폐된 공간보다는 그늘진 개방된 공간에서 휴식을 취하고, 텐트는 모든 문을 개방하여 주시기 바랍니다.
7. 폭설 시, 천장에 눈이 쌓이지 않도록 수시로 확인하시기 바랍니다. 눈이 많이 올 경우 천장에 눈이 쌓여 텐트가 하중을 견디지 못해 무너질 수 있습니다. 수시로 확인하시어 이와 같은 사고를 예방하시기 바랍니다.

캠핑 후

1. 설명서에 나온 방식대로 접어 보관합니다. 구겨짐이 많이 발생한 상태에서 보관될 수록 텐트의 발수/방수 효과의 수명이 짧아집니다.
2. 충분히 건조된 상태에서 보관합니다. 젖은 상태로 장시간 보관 시 곰팡이 및 악취 등으로 인한 오염이 발생하며, 서로 다른 원단이 젖은 상태로 장시간 접촉했을 경우 화학적인 작용으로 인해 이염이 발생합니다.
3. 고온 다습한 곳과 직사광선을 피하여 통풍이 잘되는 곳에 보관합니다. 보관 시, 수납 가방의 입구를 개방해 주시면 더욱 효과적입니다.
4. 사용 후 물기를 충분히 제거합니다. 물기는 공기 순환이 잘되는 그늘에서 건조를 시켜야 수분과 자외선으로 인해 코팅에 손상이 가는 것을 방지할 수 있습니다.
5. 사용 후 먼지와 오염물질을 꼭 제거한 뒤 보관합니다. 자연의 돌로 인해 텐트가 망가지고, 오염물질로 인해 악취와 곰팡이의 원인이 됩니다.

※ 주의 사항 ※

*아래와 같은 상황으로 발생한 문제에 대해서는 당사는 책임을 지지 않습니다.

1. 오랜 기간 자외선 및 외부 노출로 인한 소재 및 기능 저하 또는 퇴색의 경우.
2. 임의 개조 및 수선으로 인해 제품 수리가 불가한 경우.
3. 취급 설명서 및 안전한 사용에 대한 권장 사항을 준수하지 않은 경우.
4. 사용 중 부주의 및 미숙지로 인해 발생하는 문제의 경우.

제품 제원 및 구성

제품 제원 월리스 테라돔 / JPTE220105 **CPAI-84 PASSED**

Size : 405 x 280 x 180cm, Net Weight : 12.2kg

Fly *P/Taffeta 68D PU/WR 1500MM UV 50+*

Roof *P/Taffeta 68D PU/WR 1500MM UV 50+*

Inner *P/Taffeta 68D PU/WR 450MM*

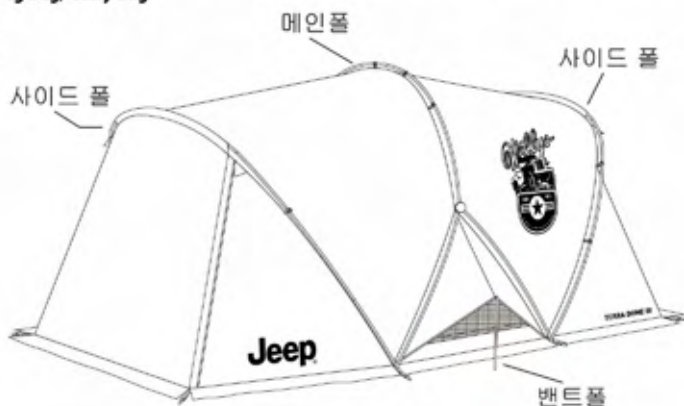
G-Sheet *P/Oxford 150D PU/WR 1500mm*

Mesh *Poly Mesh*

Frame *Aluminum (Fly 13Ø, Canopy 16Ø 170cm, Side Wing 13Ø 80cm)*

+ Fly, Full Ground Sheet, Aluminum Pole Set, Pole Bag, Guy Rope (1.5m x 2ea / 2.5m x 4ea / 3.0m x 2ea), Steel Peg 16ea, Peg Bag, Carry Bag

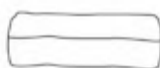
제품 구성



플라이



이너텐트



루프 플라이



폴 가방



사이드 폴 2라인



메인 폴 (몰드)1라인



밴트 폴 2라인



캐노피 폴 2라인



본체 가방 1개



딱가방 1개



막 16개



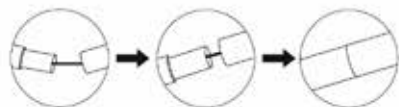
로프 8개



제품 설치 방법

1. 설치공간 확보 및 준비

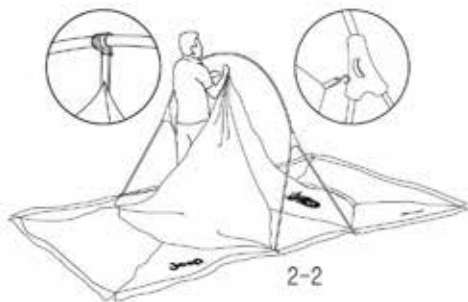
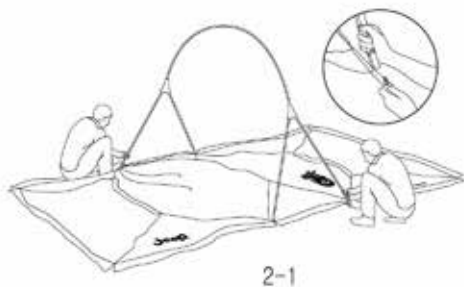
설치할 장소를 확보한 후 폴을 조립합니다



2. 플라이 설치

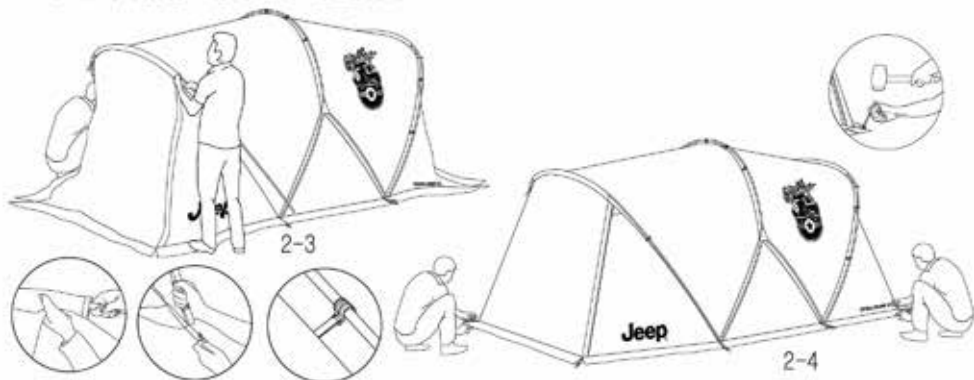
2-1. 플라이를 지면에 펼치고 메인폴 1라인을 플라이의 폴핀에 걸어 세웁니다.

2-2. 플라이의 중앙에 위치한 행거를 프레임에 걸착합니다.



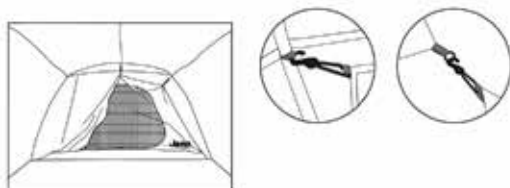
2-3. 사이드 폴을 슬리브를 통과시켜 플라이 폴핀에 걸착합니다.

2-4. 위치를 잘 조정하고 펍다운 합니다.



3. 이너텐트 설치

TIP : 플라이에 부착되어 있는 고리부위에 무리한 힘을 가하면 고리가 끊어지는 등의 손상이 발생할 수 있으니 잡거나 당기지 않아주세요



4. 설치 완성 및 추가 사항

전체 설치를 완료한 후 빠진 맥이 있는지 확인하고, 나머지 스트링을 연결하여 지면에 맥으로 고정시켜 견고히 합니다. 필요시 밴트폴도 설치하여 줍니다.



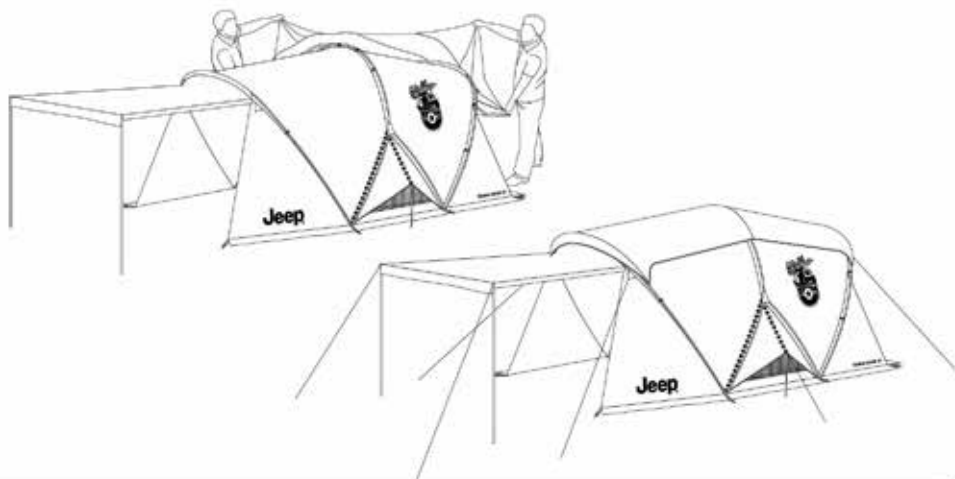
5. 루프(포함) 및 그라운드 시트 (별매) 장착

루프는 텐트 뒷면에서부터 앞으로 걸어줍니다.

이너 텐트 설치 전 그라운드시트를 설치합니다.(구입시)

Tip : 바닥의 습기차단 및 결로현상을 줄여주는 효과가 있음.

입구 반대편의 뒷문(바닥) 모서리부터 그라운드시트 후크를 걸어줍니다.



텐트(타프) 사용 및 관리 방법

구입하신 제품은 HKD Global Ltd.의 엄격한 품질관리 기준에 의해서 관리, 생산되며 품질 검사를 통과한 제품입니다. 본 책자는 고객님의 제품에 대한 이해도를 높이고, 제품을 이용하는데 있어 불편함이 없게 하기 위해서 만들었습니다. 당사 제품을 안전하고 온전하게 유지하기 위해서 사용 전 본 책자의 내용을 꼭 숙지하여 주시기 바랍니다.

설레는 캠핑을 떠나기 전에 알아두어야 할 것!

1. 난연 처리

Jeep 텐트는 국내 최초로 모든 제품의 원단에 난연 처리를 적용하여 캠핑 현장에서 혹시 발생할 지 모르는 안전 사고에 대비하고 있습니다. (미국 CPAI-84 규정 적용)

난연 처리란, 불이 잘 붙지 않거나 불이 붙어도 잘 번지지 않는 성질을 갖게 하는 가공으로 섬유에 약제를 도포하는 특수 가공을 함으로써 재료 자체를 잘 타지 않게 하는 것입니다. 그러나 난연 제품은 불연 제품이 아니므로 직접가열에는 화재를 일으킬 수 있으니 직접적인 가열은 하지 마십시오. 텐트 원단에 난연 처리를 하는 경우 정확한 반응에 따라 원단의 일부본에서 발수 효과의 차이가 발생하여 부분적인 물먹음 현상이 발생할 수 있습니다.

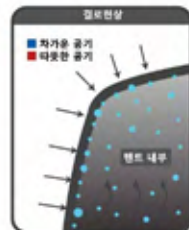


2. 결로 현상

결로현상이란, 원단의 내부와 외부의 온도차이로 인해 따뜻한 쪽 원단 표면에 물방울이 맺히는 현상을 말합니다. 비가 오거나 습한 날씨, 계곡 근처 등 습기가 많은 환경, 외부 온도가 급격히 떨어지는 새벽에 많이 발생하며, 기후/환경적인 특별한 이유가 없어도 머드스커드 작업등으로 실내가 밀폐된 상태에서, 신체의 열기 및 호흡으로 인해 결로가 발생합니다. 심한 경우 안쪽에 비가 내리듯 물방울이 맺히면서 떨어질 수 있으며, 더운 날 우천시 차가운 빗물로 인해 원단 표면의 온도 차이가 더 극심해져 결로가 발생하나 이는 누수가 아니라 매우 자연적인 현상입니다.

- 해당 제품의 루프플라이를 설치하여 플라이 표면의 온도 차이를 줄인다.
- 전실용 그라운드시트를 사용하여 바닥으로부터 올라오는 습기를 차단한다.
- 문, 창문 등 환기구를 적절히 확보하며, 텐트 내부 환기를 자주 시켜 내부 공기의 수분 함량을 낮춘다.

예방하자!

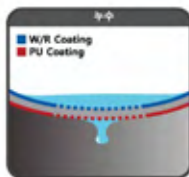


3. 누수 및 방수

누수란, 물이 원단표면을 뚫고 들어와 통과하는 현상을 말합니다. Jeep 제품은 모든 원단에 고성능의 방수코팅처리(PU 코팅)를 하여 원단 자체에 물이 통과할 수 없도록 제작했습니다. 그렇지만 사용 빈도 및 외부 노출 등 물리적, 화학적 요인으로 인해 PU코팅이 손실되고 이로 인해 누수현상이 발생 할 수도 있으니 유지 및 보관에 각별한 유의 바랍니다.

- 세탁을 해야 할 경우, 젖은 수건으로 가볍게 닦아준다.
- 화학세제를 이용한 세탁은 절대 금합니다.
- 누수가 발생한 경우 심실리를 이용하여 누수를 차단한다.

예방하자!



4. 물먹음 및 발수

Jeep 제품은 모든 원단에 고성능의 발수 가공을 하고 있습니다. 단 원단의 특성과 종류에 따라, 사용 방법에 따라 발수 성능의 차이는 있을 수 있습니다. 이점 양해 부탁드립니다. 텐트 원단의 겉 표면이 일부 젖는다고 하여 방수에 문제가 있는 것은 아닙니다.

또한 발수 처리 가공은 비영구적인 것으로 사용횟수 / 관리유지 및 보관방법 / 환경적인 요인에 따라 자연적으로 그 효과가 저하되고, 유효기간에 차이가 있을 수 유의하시기 바랍니다. 단순 물먹음은 교환 및 환불 대상이 아닙니다.



품질 보증서

제품에 첨부된 사용설명서 및 품질보증서는 A/S를 받기 위해 필요합니다.

주의 사항

제품 사용전 제품에 첨부된 사용설명서 및 취급주의 사항을 필히 확인하시기 바랍니다.

1. 구입하신 제품은 HKD Global LTD. 의 엄격한 품질관리 기준에 의해서 관리, 생산이 됩니다.
2. 제조상의 결함이 원인인 경우 무상으로 수리 또는 교환해 드립니다.
3. 소비자 부주의시 발생된 문제에 대해서는 당사 규정에 따라 수리를 하여 드립니다.
4. 아래와 같은 경우는 보증 및 수리가 불가 합니다.
 - 1) 오랜 기간 자외선 및 외부 노출로 인해 소재 및 기능이 저하되어 제품 수명이 다 된 경우
 - 2) 임의 개조 및 수선으로 인한 제품 수리가 어려운 경우
 - 3) 취급 설명서 및 안전한 사용에 대한 권장 사항을 준수하지 않은 경우
 - 4) 사용 중 부주의 및 미숙지로 인해 발생하는 문제의 경우
 - 5) 훼손 크기와 부위 정도에 따라 수리가 불가한 경우
5. 품질 보증기간은 구입일로부터 1년 입니다.
6. 품질 보증기간에도 고객 과실로 판단되는 경우 유상 A/S를 원칙으로 합니다.
7. 교환, 환불은 본사 규정에 의거 본사 및 구입처에서만 가능합니다.
상품은 미사용 / 미설치 제품이어야 하고 박스는 훼손되지 않아야 합니다.
8. 명시되지 않은 사항은 '소비자 분쟁 해결' 기준에 적용 처리 됩니다.
9. 제품 구입일로부터 10일 이내 교환, 환불 가능합니다. (영수증 지참시에만 가능)
10. 제품 제조상 부분적인 원단의 차이가 있을 수 있습니다.(칼라, 코팅, 두께등)

A/S 접수 진행

1. A/S 접수는 홈페이지 상에서만 가능합니다. (WWW.HKDKorea-AS.co.kr)
2. A/S 발송 주소 : 경기도 평택시 포승읍 신영새싹길 42. 전화 : 070 - 4365 - 5337

제 조 원 : (주)에이치케이디 글로벌
제조국명 : 방글라데시 (MADE IN BANGLADESH)
수입원및 판매원 : (주)에이치케이디 코리아
서울 서초구 강남대로 535 프린스 빌딩 14층
고객상담 : 1522-5397



Jeep

LICENSED PRODUCT

Jeep, the Jeep grille and related logos, vehicle model names and trade dress are trademarks of FCA US LLC and used under license by HKD Korea Limited. ©2022 FCA US LLC.